



Projet de recherche

Carcinogénèse mammaire : mécanismes,
modulations génomiques et réponse aux thérapies

Axe de recherche

Endocrinologie - Néphrologie

Nom du ou des chercheur(s)

Dre Francine Durocher

Champ/univers de recherche

Cancer du sein

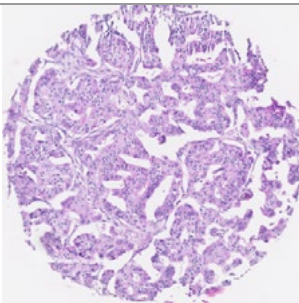
Description du projet

Notre groupe de recherche travaille à mieux comprendre l'apparition, le développement et les complications associées au cancer du sein, et ce, dans le but d'une médecine personnalisée.

Nos travaux portent entre autres sur l'identification de marqueurs génétiques dans l'évolution et la progression des cancers du sein, sur le développement de marqueurs diagnostiques et pronostiques ainsi que la détermination de nouvelles cibles thérapeutiques.

Notre recherche permettra le développement de nouvelles stratégies de prévention et de traitement du cancer du sein afin de procurer aux femmes un suivi et des traitements encore plus adaptés.

Notre groupe de recherche est fier de faire partie de la grande équipe du Centre de recherche du CHU de Québec-Université Laval, le plus important centre de recherche francophone en Amérique du Nord. Tous les jours, nous travaillons avec des gens passionnés par la recherche; on ne compte ni les heures, ni les efforts pour faire avancer les connaissances médicales.



Dre Francine Durocher



Lien(s) pertinent(s)

<http://www.crchudequebec.ulaval.ca/recherche/chercheurs/francine-durocher/>

<https://www.youtube.com/watch?v=RZg6PRsdSNQ>

<https://www.lapresse.ca/actualites/sante/2021-04-16/cancer-du-sein/une-percee-quebecoise-pourrait-eviter-des-chirurgies-inutiles.php>