



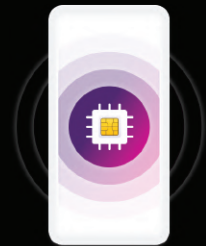
Le Programme exclusif des partenaires de TELUS

# Accédez notre événement anticipé du **Vendredi fou** dès maintenant.

Profitez dès maintenant de nos offres du Vendredi fou et ne manquez pas nos offres incroyables.

**APPORTEZ VOTRE PROPRE APPAREIL**

**35 \$ pour un forfait 5G+ de 100 Go** CANADA - ÉTATS-UNIS<sup>1</sup>



**VENTE**

**iPhone 15**

Obtenez un iPhone 15 128 Go à 0 \$ d'acompte plus taxes et 15 \$/ mois. Avec une entente de 2 ans, Paiements faciles de TELUS et Option retour.<sup>2</sup>



**GRATUIT**

**ICI TOU.TV**

Bénéficiez de plus de 15 000 heures de divertissement en français avec des nouveautés ajoutées chaque mois avec ICI TOU.TV & TELUS<sup>3</sup>



**VENTE**

**Maison connectée**

Explorez les forfaits Maison connectée offerts à partir de 20 \$/mois. Avec une entente de 3 ans lorsque vous jumelez avec vos services mobiles.<sup>4</sup>



Voir toutes nos offres du Vendredi fou.

**Boutique en ligne**  
<https://telus.com/eppeals>

Magasinez en ligne, appelez notre équipe de vente VIP ou envoyez-nous un courriel directement pour commencer.

**Équipe des ventes VIP**  
1-877-460-1195

**Boîte de réception des ventes**  
[eppsals@telus.com](mailto:eppsals@telus.com)

Vous attendez jusqu'au 29 novembre ? Nous avons ce qu'il vous faut avec notre garantie du meilleur prix. Visitez [/www.telus.com/offerchange](http://www.telus.com/offerchange) pour les détails.

1. Les membres qui souhaitent se prévaloir des offres du Programme exclusif des partenaires (PEP) de TELUS doivent fournir une preuve d'emploi admissible. L'offre est en vigueur en ligne, chez les détaillants et dans les magasins corporatifs offrant le PEP. Les clients de certaines organisations admissibles au PEP qui effectuent une mise en service sur un compte du PEP avec un forfait Apportez votre propre appareil à 50 \$ et plus économisent 240 \$ additionnels. Offre disponible uniquement pour les nouvelles mises en service. Les économies seront offertes au moyen d'un crédit de 10 \$ par mois pour 24 mois. Offre non disponible pour les renouvellements ou lors d'un changement de forfait. L'offre ne s'applique pas aux transactions d'appareils connectés comme les montres intelligentes et les tablettes. Les taxes (y compris les frais 911 applicables des gouvernements provinciaux ou municipaux) et les frais payables à l'usage (y compris les interurbains, l'itinérance et le temps d'antenne additionnel) sont en sus. Visitez [telus.com/tarifsmobilité](http://telus.com/tarifsmobilité) pour plus de détails. Les taxes et offres peuvent être modifiées sans préavis. La vitesse de transmission des données est réduite à 512 kbit/s une fois le lot mensuel de données à haute vitesse inclus épuisé. La vitesse peut varier en fonction de l'appareil, du trafic Internet, des conditions environnementales et d'autres facteurs. Veuillez consulter la politique d'utilisation équitable de TELUS au [telus.com/utilisationequitable](http://telus.com/utilisationequitable) pour en savoir plus. L'accès à la 5G est possible uniquement dans les régions où le réseau 5G de TELUS est déployé. Pour plus d'information, visitez [telus.com/couverture](http://telus.com/couverture). Appareil compatible requis. Les vitesses peuvent varier en fonction de votre appareil, du trafic Internet, des conditions environnementales et d'autres facteurs. Pour en savoir plus, visitez [telus.com/couverture](http://telus.com/couverture). Paiements faciles de TELUS. Le rabais mensuel de 5 \$ s'applique uniquement aux forfaits admissibles et les clients doivent demeurer inscrits aux paiements préautorisés pour le conserver. Les prix affichés n'incluent pas les taxes applicables. Pour une durée limitée, nous supprimons les frais de connexion de 70 \$ (taxes en sus) pour toutes les nouvelles mises en service et renouvellements avec une entente de 2 ans effectués uniquement en ligne au [telus.com](http://telus.com). Des frais de connexion de 35 \$ (taxes en sus) s'appliquent par ligne pour chaque mise en service complétée auprès des centres d'appels, ou chez les détaillants et magasins corporatifs participant au PEP. Des frais de connexion de 70 \$ (taxes en sus) s'appliquent par ligne pour chaque renouvellement complété auprès des centres d'appels, ou chez les détaillants et magasins corporatifs participant au PEP. L'offre de frais de connexion supprimés ne s'applique pas aux transactions d'appareils connectés comme les montres intelligentes et les tablettes. Ces frais comprennent une carte SIM et l'aide d'un membre de l'équipe TELUS pour traiter la mise en service ou le renouvellement, ainsi que d'autres services exclusifs de TELUS. Pour en savoir plus, visitez [telus.com/fransmobilité](http://telus.com/fransmobilité). Les frais de connexion peuvent changer sans préavis.

2. Les clients qui choisissent une entente de 24 mois et le programme Paiements faciles de TELUS et Option retour pour un compte PEP économisent 557 \$ sur iPhone 15 128 Go avec le PEP sur 2 ans et 230 \$ avec Option retour. Le prix de détail du iPhone 15 128 Go est de 1 027 \$. La valeur totale Option retour du iPhone 15 128 Go est de 230 \$. Le solde de l'appareil restant et le solde Paiements faciles restant sont portés sur la facture suivante si l'entente est annulée avant la fin de la période de 2 ans. L'offre du iPhone 15 128 Go à 0 \$ d'acompte (taxes en sus) avec 24 paiements égaux de 10 \$/mois n'est valable que chez les détaillants et magasins corporatifs participants. L'offre s'adresse aux clients qui procèdent à une mise en service avec une entente de 2 ans pour un compte du PEP avec Paiements faciles de TELUS, sous réserve d'une approbation de crédit. Les frais Paiements faciles de 10 \$/mois seront automatiquement supprimés après 24 mois. Le taux d'intérêt est de 0 %. Sous réserve de l'approbation de crédit dans le cadre d'une entente de 24 mois avec Paiements faciles de TELUS (taux annuel de 0 %) et tout forfait en marché comprenant les données et les appels. Le remboursement du solde Paiements faciles est échelonné sur une période de 24 mois, en versements mensuels égaux. Le paiement du solde Paiements faciles est exigible à la résiliation de l'entente ou au transfert du compte. Le calcul des taxes applicables s'appuie sur le prix total sans entente de l'appareil, moins les rabais consentis. Le montant des taxes doit être payé en totalité au moment de l'achat. Les frais payables à l'usage (y compris les frais d'appel interurbain, les frais d'itinérance et les frais de temps d'antenne ou de données supplémentaires) sont en sus. Le client doit s'abonner à une entente de deux ans pour se prévaloir du programme Option retour. Le client doit retourner son appareil en bonne condition à la fin de son entente de deux ans ou payer le montant Option retour. Le taux d'intérêt est de 0 %. Il est possible qu'un conseiller TELUS inspecte l'appareil retourné. À la fin de votre entente de 2 ans, ou lors de l'annulation du service avant la fin du contrat de 2 ans, vous devrez décider si vous voulez 1) retourner l'appareil dans une boutique TELUS ou 2) conserver l'appareil et payer le montant du programme Option retour TELUS qui vous a été offert au début de l'entente. Si votre téléphone est endommagé et ne répond plus aux critères d'admissibilité du programme Option retour TELUS, vous devrez payer le montant du programme Option retour.

3. Le forfait ICI TOU.TV EXTRA est inclus (valeur de 7,99 \$/mois) pour les clients consommateurs abonnés aux services Internet haute vitesse, 16M OPTIK, Maison connectée, Protection numérique ou mobile postpayé de TELUS au Québec et qui s'inscrivent à [ici.tou.tv/telus](http://ici.tou.tv/telus). Limite d'un accès par client. L'offre n'est ni monnayable, ni transférable. L'application utilise les données du forfait Internet associé au réseau auquel le client se connecte. Les contenus de l'application ICI TOU.TV EXTRA sont disponibles au Canada uniquement. Pour plus de détails sur ICI TOU.TV EXTRA et l'abonnement, visitez [assistance.radio-canada.ca/hc](http://assistance.radio-canada.ca/hc). © Société Radio-Canada.

4. L'offre peut être modifiée sans préavis et s'adresse aux clients des services résidentiels qui n'ont pas été abonnés aux forfaits Maison connectée de TELUS au cours des 90 derniers jours. L'offre est valable avec certains forfaits Maison connectée de TELUS, y compris Protection, Protection + Vidéo, Contrôle et Contrôle + Vidéo. L'admissibilité peut varier selon l'adresse. L'offre ne peut être jumelée à d'autres offres promotionnelles. Le rabais sur les services résidentiels du Programme exclusif des partenaires (« PEP ») n'est offert qu'aux nouveaux clients PEP de TELUS. Pendant 36 mois ou tant que le client remplit les conditions minimales du PEP, un rabais de 5 \$ par mois s'appliquera sur la facture des services résidentiels. Le crédit sera appliqué une fois la commande exécutée et figurera sur la première facture suivant l'activation du service. Les crédits sur la facture ne sont pas transférables et ne peuvent servir qu'à payer des frais de service. Ils n'ont aucune valeur monétaire après la désactivation du service. Le crédit accordé est discrétionnaire et comprend les taxes applicables (selon les taux de taxation en vigueur dans la province où les services sont fournis). Le montant indiqué sur la facture correspond donc à la valeur avant les taxes. Par exemple, un crédit discrétionnaire de 10 \$ sur un service Internet fourni en Colombie-Britannique comprend la TVP de 0,62 \$ et la TPS de 0,45 \$. Le montant du crédit affiché sera donc de 8,93 \$. La TVP de 0,62 \$ et la TPS de 0,45 \$ représentent une réduction du montant des taxes facturées sur le solde dû. Les clients qui souhaitent se prévaloir d'une offre du PEP doivent fournir une preuve d'emploi admissible. Le rabais de 10 \$/mois pour services mobiles et résidentiels groupés est offert aux clients des services mobiles de TELUS qui achètent des produits admissibles des Services résidentiels de TELUS. Un rabais de 10 \$/mois sera appliqué à la facture des services résidentiels pendant 24 mois (ou tant que les conditions d'admissibilité sont remplies). Les produits de services résidentiels admissibles comprennent l'Internet résidentiel TELUS 15 et supérieur, Télé OPTIK, Maison connectée de TELUS, la téléphonie résidentielle ou une combinaison de ceux-ci. Offres sujettes à changement sans préavis. Offert aux clients résidentiels qui ne se sont pas abonnés au service Internet de TELUS au cours des 90 derniers jours. L'offre peut être modifiée sans préavis. Elle s'adresse aux clients du PEP qui s'abonnent à des produits admissibles et s'inscrivent aux paiements préautorisés de TELUS. Le rabais mensuel de 5 \$ s'applique uniquement aux produits admissibles et les clients doivent demeurer inscrits aux paiements préautorisés pour le conserver. Les prix affichés n'incluent pas les taxes applicables.