

S
et dans quelle mesure
(ratio Benefits/Efforts)
Oct. Nov -

→ Bénéfices 81
jours].

Table des matières

Mot de la présidente de la Fondation
 Mot du président du conseil d'administration
 La plus grande fondation hospitalière au Québec

Résultats financiers 7

Résultats financiers
 Répartition des sommes versées

Équipe et CA 11

Équipe de la Fondation
 Conseil d'administration de la Fondation

Faire équipe avec le CHU 15

Mot du PDG du CHU de Québec-Université Laval
 13 ans de collaboration avec le CHU
 Le nouveau complexe hospitalier
 Avancement des travaux du NCH

Nos champs d'action 21

Excellence en recherche
 Technologies et équipements de pointe
 Formation et développement
 Soins de proximité

Les activités de la Fondation 27

Le Bal de la Fondation du CHU de Québec
 Loterie Heureux gagnants
 Rando hémato-onco
 Kilimandjaro à Québec
 Québec ville en rose
 La Cellule

Reconnaissance 33

Un don historique de 10 M\$ de Québecor
 Le cyclotron débarque au CIC
 Des incubateurs essentiels en néonatalogie
 Des pochettes pour les nouveaux parents
 Des partenaires philanthropiques impliqués
 Des donateurs engagés
 Initiatives de la communauté
 Bénévoles

Partenaires 43

Partenaires corporatifs
 Partenaires philanthropiques
 Partenaires de la communauté
 Partenaires de nos événements

Mot de la présidente de la Fondation



Chantal Pilon

Présidente et cheffe de la direction,
Fondation du CHU de Québec

Chères et chers philanthropes, bénévoles et partenaires,

Alors qu'on fait le bilan de l'année 2024-2025 à la Fondation du CHU de Québec, force est de constater qu'il s'agit d'une année de transition, d'évolution et de réalisations significatives pour notre organisation. Ayant rejoint la grande famille du CHU de Québec-Université Laval (CHU) il y a quelques mois seulement, je suis touchée par l'engagement exceptionnel qui anime chaque personne gravitant autour de notre mission.

Nous sommes fiers de ce que nous avons réalisé cette année à travers les cinq champs d'action de la Fondation. Encore une fois, nous avons contribué à l'acquisition d'équipements de pointe, collaboré à des projets de recherche, propulsé la formation des intervenants du CHU, amélioré les soins de proximité aux patients et alimenté des solutions innovantes pour repousser les limites de la médecine.

À travers ces accomplissements, l'humain reste l'essence même de notre action. Derrière chaque don, chaque projet financé, chaque initiative soutenue, se trouvent des histoires personnelles et des parcours de vie qui guident nos décisions et forgent l'identité de votre Fondation.

Cette année, la générosité de nos partenaires a été tout simplement remarquable et nous a permis de poursuivre l'atteinte de notre objectif : réaliser l'extraordinaire dans tout le CHU. Leur fidélité et leur confiance envers notre mission témoignent d'une conscience collective de l'importance cruciale des soins de santé dans notre communauté.

Notre étroite collaboration avec le CHU s'est encore renforcée cette année. Ensemble, nous avons développé des projets innovants et mis en place des solutions concrètes pour améliorer l'expérience des patients et soutenir les équipes soignantes. Nous pouvons, entre autres, voir le fruit de cette collaboration avec l'avancement du nouveau complexe hospitalier (NCH), notre grand projet collectif. Cette alliance entre la Fondation et le CHU constitue un modèle d'efficacité dont nous pouvons être fiers. Elle démontre comment la philanthropie et l'expertise médicale peuvent s'unir pour servir le bien commun.

Merci à toutes et à tous pour votre confiance. Avec votre soutien continu, nous poursuivrons notre mission essentielle : contribuer à l'excellence des soins, soutenir l'innovation médicale, et ultimement, faire une différence tangible dans la vie des patients et de leurs proches.

Ce rapport annuel illustre l'impact concret de votre générosité. Chaque réussite présentée dans ces pages est donc aussi la vôtre. Nous avons hâte de voir ce que nous réaliserons ensemble prochainement.

Bonne lecture!

Mot du président du conseil d'administration



Jean-François Welch

Président du conseil d'administration,
Fondation du CHU de Québec

Au cours de la dernière année, la Fondation du CHU de Québec s'est montrée ambitieuse une fois de plus. Grâce à votre soutien indéfectible, chers donateurs, partenaires et bénévoles, nous avons pu faire progresser les soins de santé d'aujourd'hui, tout en bâtissant ceux de demain.

Cette ambition s'est notamment traduite par la refonte complète de notre événement phare : le Bal des grands romantiques est devenu le Bal de la Fondation du CHU de Québec, dont la première édition s'est révélée un franc succès en mars dernier.

La générosité de nos donateurs et la fidélité de nos partenaires demeurent au cœur de nos réalisations. L'automne dernier, Québecor nous a fait un don exceptionnel de 10 millions de dollars, une contribution historique qui témoigne de la confiance accordée à notre mission.

Nous avons également mené plusieurs chantiers stratégiques, notamment la révision de nos politiques d'acceptation et d'attribution des dons. Ces réformes renforcent notre capacité à soutenir efficacement des projets innovants de formation, de recherche, d'acquisition d'équipements de pointe et de soins de proximité.

En 2024-2025, la Fondation du CHU de Québec a traversé une période de transition marquée par deux changements de direction. Je tiens à saluer l'apport de Julie Lemieux durant son passage en 2024, ainsi qu'à souligner le dynamisme et l'engagement déjà manifestés par notre nouvelle présidente et cheffe de la direction, Chantal Pilon.

Au travers de ces transitions, l'équipe de la Fondation a maintenu le cap sur ses objectifs et sa mission, démontrant que, ensemble, nous pouvons accomplir de grandes choses.

Je remercie chaleureusement les membres du conseil d'administration et toute l'équipe de la Fondation pour leur engagement constant. Je vous invite à découvrir, dans les pages qui suivent, les réalisations rendues possibles par votre précieux appui.



2 millions de personnes desservies, couvrant le plus grand bassin de population de la province ainsi que le nord-ouest du Nouveau-Brunswick



Le plus important centre hospitalier universitaire (CHU) du Québec

L'un des trois plus importants CHU au Canada



Le plus important centre francophone de recherche en santé en Amérique du Nord



L'un des plus grands pôles d'enseignement universitaire au Québec



L'une des plus grandes maternités au Canada



Plus de 13 ans de collaboration entre la Fondation et le CHU pour des résultats concrets

La plus grande fondation hospitalière au Québec

En collaboration avec le CHU de Québec-Université Laval, la Fondation du CHU de Québec a pour mission de susciter la générosité afin d'agir en tant que levier innovant pour améliorer la santé et le bien-être de la population, de la naissance à la fin de vie.

Un grand « plus » pour le CHU

La Fondation soutient le CHU dans la réalisation de projets porteurs qui vont au-delà du financement traditionnel du ministère de la Santé et des Services sociaux. Les fonds récoltés représentent un grand « plus » pour le CHU.

Une synergie exceptionnelle pour des résultats extraordinaires

La forte synergie qui s'opère entre la Fondation et le CHU depuis plus d'une décennie est au cœur de nos succès. Cette collaboration permet de concrétiser des projets structurants et porteurs pour la population de Québec et de l'est du Québec, contribuant à faire du CHU une institution de pointe.

Nous soutenons avec fierté :

- CHUL – Centre mère-enfant Soleil
- Hôpital de l'Enfant-Jésus – Centre intégré de cancérologie Pierre-Péladeau
- Hôpital du Saint-Sacrement
- Hôpital Saint-François d'Assise
- L'Hôtel-Dieu de Québec
- Centre de recherche
- Nouveau complexe hospitalier

Nos champs d'action :



Excellence en recherche



Technologies et équipements de pointe



Formation et développement



Soins de proximité



Solutions innovantes (à venir)



Résultats financiers

Résultats financiers

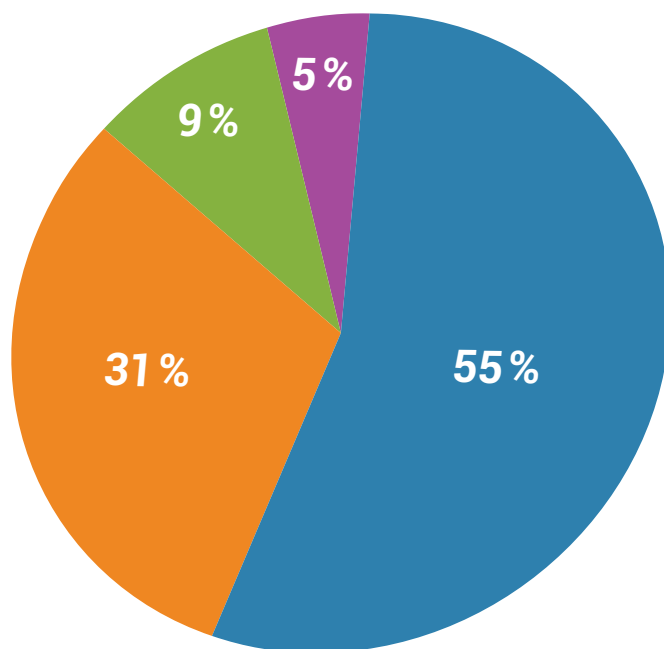
	2024-2025	2023-2024
Activités commerciales (net)	353 923 \$	404 528 \$
Activités de financement (net)	2 375 388 \$	3 246 361 \$
Dons d'individus	2 619 559 \$	3 976 076 \$
Dons corporatifs	7 434 128 \$	5 055 238 \$
Partenaires philanthropiques	6 834 304 \$	6 500 179 \$
Placements (net)	7 701 664 \$	6 507 994 \$
Produits totaux	27 318 966 \$	25 690 376 \$
Frais d'administration 14,5% de frais d'administration	3 959 191 \$	3 843 289 \$
Excédent des produits par rapport aux charges (avant contributions au CHU de Québec-Université Laval)	23 359 775 \$	21 847 087 \$
Contributions au CHU de Québec-Université Laval	13 076 203 \$	16 974 595 \$
Excédent des produits par rapport aux charges	10 283 572 \$	4 872 492 \$
Excellence en recherche	4 027 868 \$	4 016 344 \$
Technologies et équipements de pointe	7 251 033 \$	10 365 210 \$
Formation et développement	1 117 503 \$	1 598 476 \$
Soins de proximité	679 799 \$	994 565 \$
Apports versés	13 076 203 \$	16 974 595 \$

Répartition des sommes versées

13 076 203 \$

investis par la Fondation

679 799 \$	Soins de proximité
1 117 503 \$	Formation et développement
4 027 868 \$	Excellence en recherche
7 251 033 \$	Technologies et équipements de pointe







Équipe et CA





Équipe de la Fondation

Développement des affaires

Marie-Elaine Lemieux
Directrice développement corporatif

Simon Gagnon
Directeur dons individuels

Karolanne Barrette-Brazeau
Adjointe de direction

Aline Dumas
Coordonnatrice développement philanthropique

Catherine Jalbert
Coordonnatrice développement et marketing corporatif

Gabriel Arsenault
Conseiller développement philanthropique

Kim St-Arneault
Coordonnatrice développement philanthropique aux dons individuels

Lucie-Hélène Desrosiers
Coordonnatrice développement philanthropique
En congé de maternité

Suzie Fortin
Coordonnatrice développement philanthropique aux dons individuels

Communications, marketing et événements

Anne-Lise Fréchette
Directrice communications et marketing

Émilie St-Germain
Directrice événements

Stéphanie Bérubé
Adjointe de direction communications, marketing et événements

Andréane Vaudrin-Laflamme
Chargée de projet événements et activités de financement

Audrey Bourque
Conseillère communications et marketing

Christine St-Pierre
Conseillère développement philanthropique

Félicia Robitaille
Conseillère communications et marketing

Isabelle Boucher
Conseillère principale communications et marketing

Laurence Vachon
Conseillère communications et relations publiques

Thibaud Blain
Conseiller communications et marketing

Valérie Saindon
Technicienne événements

Finances et opérations

Jean-Philippe Audet
Directeur des finances et des opérations

Frédérique Lachance
Adjointe de direction

Alexandra Côté-Lavoie
Chargée de projets en amélioration continue

Anne-Marie Léger
Coordonnatrice octrois

Audrey Hamel-Trottier
Coordonnatrice opérations

Chantal Belley
Adjointe administrative

Chantal Verret
Contrôleuse financière

Julie Falardeau
Technicienne comptable

Pierre Pagnon
Chargé de projets en amélioration continue

Stéphane Poulin
Technicien responsable de la base de données

Direction générale

Chantal Pilon
Présidente et cheffe de la direction

Annie Beauregard
Vice-présidente administration et amélioration continue

Francis Morin
Vice-président exécutif

Vicky O'Grady
Vice-présidente communications, marketing et événements

Karine Rochette
Adjointe à la direction générale

Caroline Pelletier
Adjointe à la direction générale
En congé de maternité

Conseil d'administration de la Fondation



Jean-François Welch
Président
Président du conseil
d'administration
ITI inc.



David Aubert
Président et chef
de la direction
Isothermic Portes
et fenêtres



Nathalie Langevin
Directrice générale et ventes
TVA Québec
Directrice générale des
ventes Journal de Québec



Dr Pierre Hallé
Vice-président
Gastro-entérologue
CHU de Québec-
Université Laval



Martin Beaumont
Président-directeur général
CHU de Québec-
Université Laval



Jean-Claude Ouellet
Vice-président, Ventes et
Opérations – Commercial –
Canada
Cisco



Pierre Tremblay
Vice-président
Président
Le Groupe JD



Dr Stéphane Bolduc
Urologue-pédiatre
Professeur Titulaire,
urologie-pédiatrique
Directeur du Département
de Chirurgie
Faculté de Médecine,
Université Laval



Anna Potvin
Associée, Rémunération
Chef de pratique
Normandin Beaudry



M^e Sylvie Tremblay
*Vice-Présidente
délégée au CA du CHU*
Notaire
Tremblay, Cossette,
Gaudreau & associés



Gino Bouchard, M.Sc.
Chef de service transition,
Nouveau complexe
hospitalier
et projets majeurs
CHU de Québec-
Université Laval



Dr Serge Rivest, Ph.D.
Directeur du Centre
de recherche
CHU de Québec-
Université Laval



Martin Beauchamp
Trésorier
Chef Crédit - Est du Canada,
Services bancaires aux
grandes entreprises
BMO Banque de Montréal



**Jean Gagnon,
LL.B, D.D.N.**
Conseiller spécial - Floride -
Entreprises et Gestion privée
Banque Nationale
Gestion privée 1859



Claude Savard, MBA
Vice-président Services
financiers à l'entreprise,
Québec
RBC Banque Royale



M^e Mathieu Dion
Secrétaire
Avocat, associé
GBV avocats



Kevin Lachance, CPA
Associé, vice-président
finance et stratégie
Immostar



Pierre-André Tremblay
Directeur des services
techniques
CHU de Québec-
Université Laval



Faire équipe avec le CHU

Mot du PDG du CHU de Québec- Université Laval



Martin Beaumont
Président-directeur général,
CHU de Québec-Université Laval

Notre grand CHU et sa Fondation forment un tandem indissociable, une alliance stratégique dont la force réside dans notre capacité à avancer ensemble vers un objectif commun : offrir les meilleurs soins possibles à notre communauté. Dans un contexte où les défis en santé sont nombreux et complexes, la Fondation et ses donateurs agissent comme un puissant levier pour créer de la valeur et de l'extraordinaire.

Cette année encore, notre collaboration s'est intensifiée, générant des retombées concrètes et inspirantes. L'inauguration de l'IRM-Linac, une première au Québec, en est un exemple éloquent. Grâce au soutien de la Fondation, nous offrons désormais à Québec la première thérapie adaptative supportée par IRM pour traiter le cancer avec une précision inégalée.

Je tiens également à souligner l'adoption du nouveau modèle d'affaires philanthropique de la Fondation. Ce virage structurant permet un accès élargi au financement pour nos équipes, tout en assurant une cohérence accrue avec nos priorités organisationnelles.

Enfin, le projet du nouveau complexe hospitalier, soutenu par un engagement remarquable de 60 millions de dollars de la Fondation, incarne notre vision commune d'un avenir en santé. Sans la Fondation et son engagement de 60 millions de dollars, ce projet n'aurait pas obtenu les autorisations nécessaires.

Ensemble, nous créons un impact durable sur la santé de notre population et nous inspirons le changement. Merci à l'ensemble des membres de l'équipe de la Fondation qui, par leur engagement, contribuent à bâtir un système de santé plus humain, plus innovant et plus résilient.



13 ans de collaboration avec le CHU

La Fondation du CHU de Québec appuie financièrement les cinq hôpitaux du CHU de Québec-Université Laval (CHU) et son centre de recherche à travers différents champs d'action, que ce soit l'acquisition d'équipements technologiques, la recherche, la formation et les soins de proximité. La forte synergie qui s'opère entre la Fondation et le CHU depuis plus d'une décennie favorise la réalisation de projets structurants et porteurs pour la population de Québec et de l'est du Québec, contribuant par le fait même à faire du CHU une institution de pointe.

Depuis 13 ans, la Fondation a remis

52 416 395 \$

Excellence en recherche

62 915 011 \$

Technologies et équipements de pointe

9 910 544 \$

Formation et développement

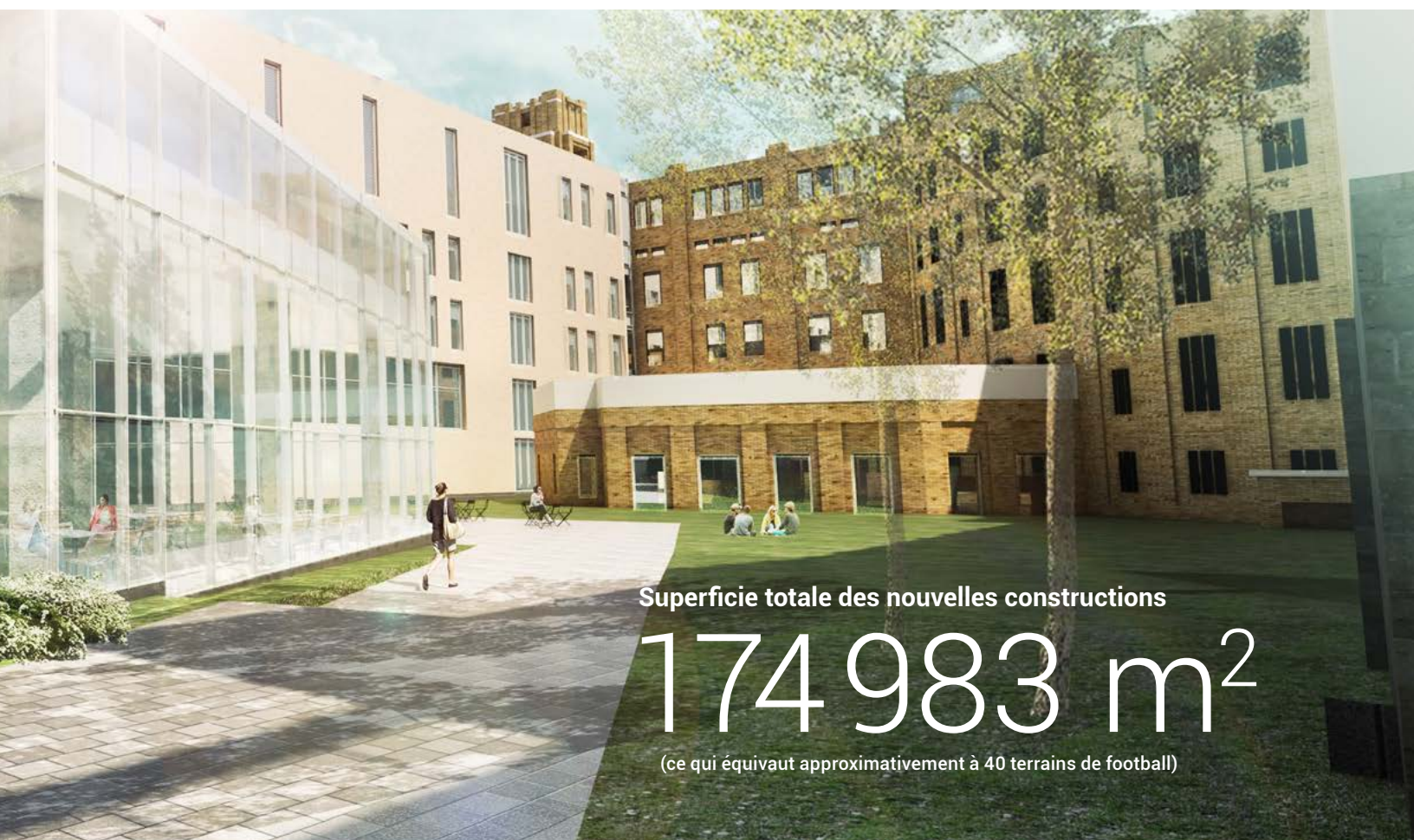
6 678 649 \$

Soins de proximité



Le nouveau complexe hospitalier

La Fondation du CHU de Québec a pour objectif d'amasser 60 M\$ pour le nouveau complexe hospitalier (NCH), véritable pôle d'innovation représentant un investissement total de 2,2 G\$. Composé du Centre intégré de cancérologie Pierre-Péladeau, du bâtiment destiné aux soins critiques et du réaménagement de l'Hôpital de l'Enfant-Jésus existant, le NCH comprend également un nouveau centre de recherche à la fine pointe de la technologie. Ce dernier intègre un cyclotron, acquis grâce à de généreux donateurs de la Fondation, ainsi que des plateformes de services spécialisés pour la recherche fondamentale en oncologie. Le cyclotron, qui a été mis en service en janvier 2025, permet la production d'isotopes médicaux pour la recherche et les soins.



Superficie totale des nouvelles constructions

174 983 m²

(ce qui équivaut approximativement à 40 terrains de football)

Réaménagement du

1/3 des locaux de l'Hôpital
de l'Enfant-Jésus

8 salles d'opération
pour un total de 30

Un ajout de

36 lits de santé physique
pour un total de 700 lits,

dont

73% de chambres
individuelles.

Une augmentation annuelle de

39 000 consultations
en oncologie

20 000 examens en
imagerie médicale

6 000 traitements
en oncologie

5 000 chirurgies

Avancement des travaux du NCH



Les travaux de la phase 2 se poursuivent :

- la construction du bâtiment destiné aux soins critiques;
- la construction du pavillon D;
- le réaménagement de l'Hôpital de l'Enfant-Jésus existant.

En décembre dernier, les équipes ont intégré les nouveaux locaux du Centre de recherche sur le site du NCH. Le CHU de Québec-Université Laval a amorcé la mise en service du cyclotron avec une première accélération en janvier 2025.

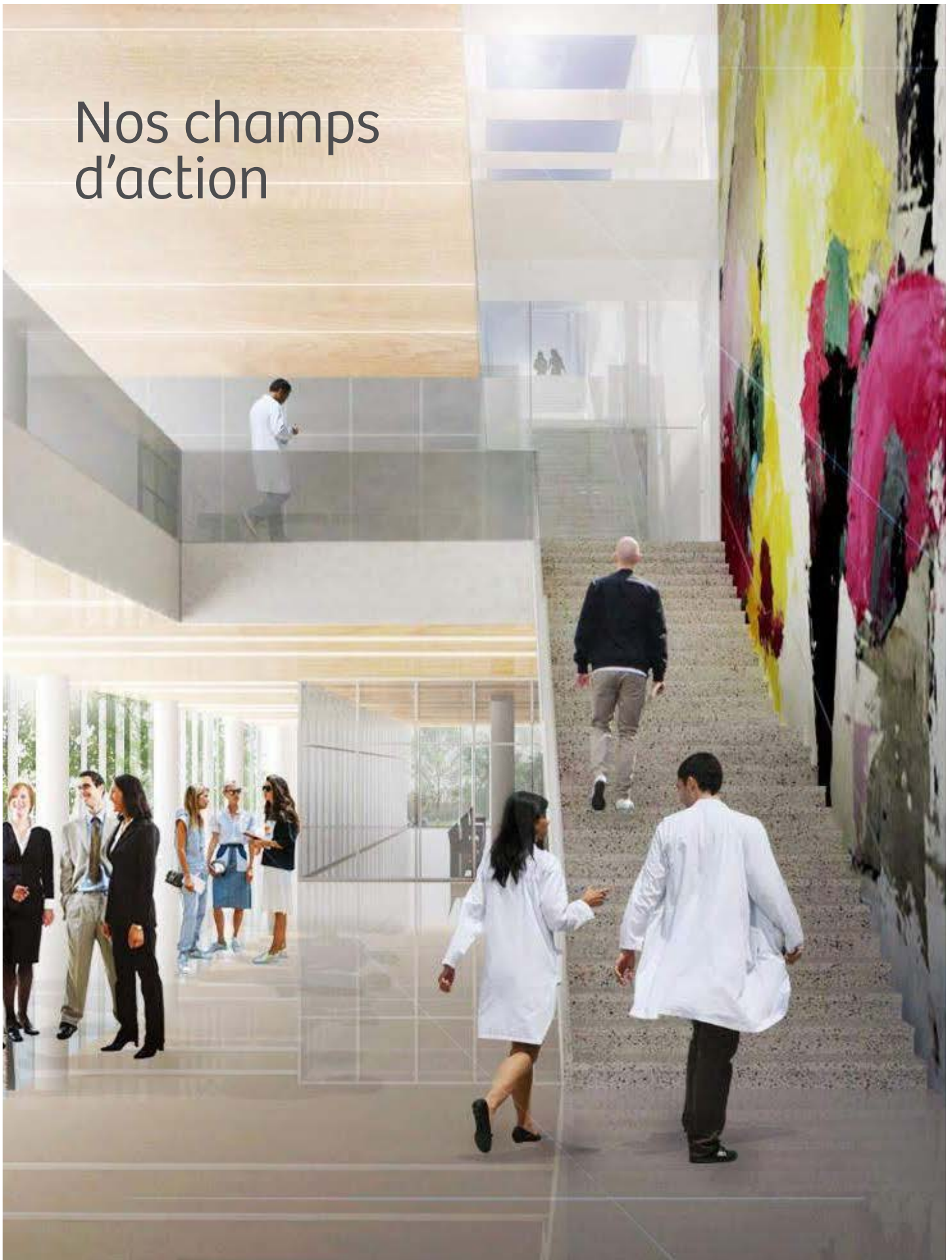
Objectif

60 000 000 \$

Somme réunie à ce jour

50 796 122 \$

Nos champs d'action





Excellence en recherche

La Fondation du CHU de Québec appuie les activités du Centre de recherche du CHU de Québec-Université Laval (CRCHU), qui a pour vision d'innover afin de prévenir et de traiter.

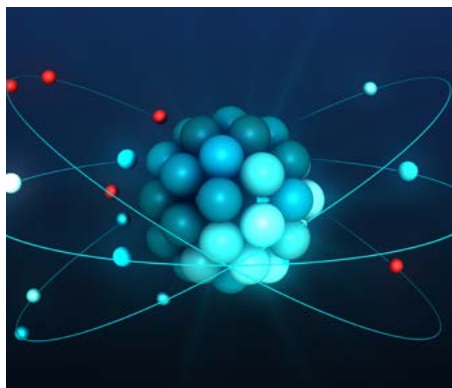
Le CHU étant le plus grand complexe de soins spécialisés au Québec, les dons recueillis par la Fondation contribuent à faciliter l'accès à une meilleure qualité des services médicaux, en plus de permettre la recherche, la formation ainsi que le maintien d'équipements et d'installations technologiquement avancés.

Le programme d'Excellence en recherche de la Fondation du CHU de Québec vise à appuyer les initiatives qui permettent aux équipes de recherche d'accélérer l'avancement des connaissances. Les projets retenus sont aussi diversifiés qu'essentiels pour l'amélioration de la santé des gens.

4 M\$

investis pour la recherche

Quelques exemples de projets financés pour la recherche:



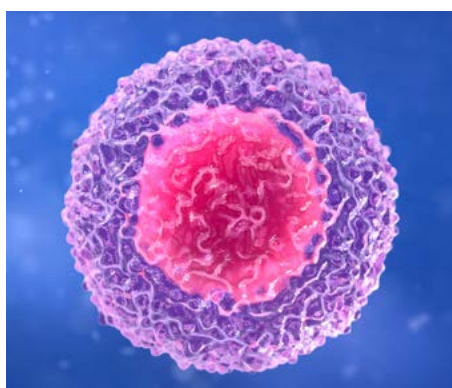
La nouvelle vague d'agents radiopharmaceutiques pour les traitements personnalisés de précision contre le cancer

Le CHU de Québec-Université Laval et son centre de recherche, en s'équipant d'un cyclotron pour la production d'agents radioactifs, s'est positionné comme un leader dans le domaine de la médecine nucléaire en oncologie. Avec son expertise exceptionnelle en production de nouveaux produits radiopharmaceutiques et ses connaissances de l'immunothérapie, le professeur Humphrey Fonge initie une révolution dans le domaine en pleine ébullition de la théranostique en proposant de combiner les agents radiopharmaceutiques à l'immunothérapie pour optimiser l'efficacité anticancéreuse.



Comprendre les échecs de prise en charge de l'endométriose pour améliorer la qualité de vie des personnes touchées

L'endométriose est une maladie chronique et souvent invalidante qui touche plus d'une femme sur dix en âge de procréer au Canada, ainsi qu'un nombre indéterminé de personnes issues de la diversité sexuelle. En utilisant une approche centrée sur la personne et en collaborant avec des experts internationaux et des patientes partenaires, ce projet de la D^{re} Sarah Maheux-Lacroix pourrait transformer la prise en charge de l'endométriose et améliorer la qualité de vie des personnes atteintes.



Créer une nouvelle génération de cellules immunitaires pour lutter contre les cancers hématologiques

La communauté scientifique internationale se penche actuellement sur l'immunothérapie à cellules NK de sang de cordon qui offre des avantages thérapeutiques prometteurs pour de nombreuses maladies. La professeure Luciana Melo Garcia a développé une expertise considérable dans la modification génétique des cellules immunitaires NK et souhaite mettre au point une nouvelle cellule NK modifiée pouvant être utilisée pour le traitement de la leucémie myéloblastique aiguë et le lymphome à cellules B du système nerveux central, deux cancers difficiles à soigner avec les traitements actuels.



Technologies et
équipements de pointe

Technologies et équipements de pointe

7,3 M\$

investis pour des équipements
et des technologies d'avant-garde

Quelques exemples de projets financés pour l'acquisition d'équipements:

Équipements pour le transport terrestre des enfants gravement malades

Dans le cadre d'un projet provincial visant à créer des équipes spécialisées pour les transferts pédiatriques interhospitaliers, le CHU seconde les centres référents du Québec lors du transport d'enfants gravement malades vers le Centre mère-enfant Soleil. La Fondation contribue à cette initiative cruciale en finançant les équipements nécessaires au transport terrestre sécuritaire de ces jeunes patients.

Moniteurs à signes vitaux de dernière génération

L'ajout de moniteurs de signes vitaux multiparamétriques au chevet des patients est indispensable. Ces appareils permettent de saisir de façon automatique au dossier électronique de l'utilisateur tous les paramètres vitaux nécessaires. Par le principe de connectivité Wi-Fi incluse dans les nouveaux appareils, l'équipe de soins peut utiliser les données cliniques ainsi collectées pour le suivi de l'utilisateur, en évitant la retranscription manuelle et de potentielles erreurs.

Transformation de deux salles de consultation en salles de chirurgies mineures au Centre des maladies du sein (CMS)

Pour améliorer l'accès aux soins et éviter l'engorgement du plateau chirurgical par des interventions mineures réalisables en ambulatoire, deux salles d'examen du CMS sont transformées en salles de chirurgie mineure. Cette initiative permet aux patients de bénéficier directement de cette intervention lors de leur rendez-vous avec le chirurgien, lorsqu'une chirurgie mineure s'avère nécessaire. Cette approche évite la duplication des rendez-vous, libère le plateau chirurgical et dégage ainsi des créneaux horaires pour d'autres patients nécessitant des interventions plus complexes, améliorant globalement l'accès aux soins.

Formation
et développement

Formation et développement

1,1 M\$

investis pour la formation
et le développement

Bourses de formation Desjardins par la Fondation du CHU de Québec

Ces bourses visent à atteindre l'excellence en santé en permettant l'intégration des boursiers à des équipes de recherche disposant d'expertises de pointe, reconnues et novatrices. Grâce à ces bourses, les lauréats peuvent entreprendre ou poursuivre leurs travaux de recherche ici, à Québec. Le Centre de recherche du CHU de Québec Université-Laval attire et fidélise ainsi le personnel le plus talentueux, et ce, toujours à l'avantage des patients du CHU, qui profite lui aussi d'une expertise de très grande renommée et de percées porteuses d'espoir pour l'avenir.

56

bourses

9

subventions de
recherche clinique

380 000 \$

en bourses pour 2024-2025

Desjardins a remis plus de

2 500 000 \$

en bourses à ce jour!

Une fidèle collaboration depuis 2015!



Soins de proximité

L'excellence des soins donnés aux patients passe par une approche empathique et respectueuse, notamment dans les processus de diagnostic, de traitement, de rétablissement ou de fin de vie. Au cours de l'année 2024-2025, la Fondation a démontré son engagement envers l'humanisation des soins en finançant plusieurs projets significatifs visant à améliorer l'expérience des patients et de leur famille.

680 K\$

investis pour les soins de proximité

Améliorer le soutien aux familles et les soins de fin de vie

La Fondation place les familles au cœur de ses préoccupations en finançant diverses initiatives. Le remplacement du mobilier dans le salon des familles des soins intensifs témoigne de cette attention particulière. L'organisation s'attache également à créer des espaces favorisant la proximité des familles au chevet de leurs proches, permettant l'inclusion des parents dans certains soins aux bébés et aménageant des salons familiaux pour offrir un environnement réconfortant.

La Fondation a investi dans des initiatives afin de soutenir les patients et leur famille dans la fin de vie, notamment par l'aménagement de chambres dédiées à l'aide médicale à mourir sur ses cinq sites hospitaliers. L'acquisition d'équipements spécialisés pour les patients et leur famille aux soins palliatifs à l'Hôpital Saint-François d'Assise constitue un autre volet important. Ces équipements incluent des fauteuils électriques et des lits-fauteuils, offrant un meilleur confort durant ces moments difficiles.

Ces investissements reflètent la vision de la Fondation d'une approche de soins centrée sur l'humain, où le bien-être des patients et de leurs proches demeure prioritaire dans tous les aspects de l'accompagnement médical.

Les activités de la Fondation





820 000 \$ net
pour la santé
des gens d'ici

Le Bal de la Fondation du CHU de Québec

L'événement phare de la Fondation, qui a eu lieu le 21 mars 2025, a été marqué par l'émotion et la générosité. Présenté par Québecor et sous la présidence d'honneur de Monsieur Pierre Karl Péladeau, cette soirée d'exception a permis de récolter l'impressionnant montant net de 820 000 \$. Anciennement connu sous le nom du Bal des grands romantiques, le Bal de la Fondation du CHU de Québec s'est tenu cette année dans le prestigieux Manège militaire Voltigeurs de Québec.

Sous le thème «La santé, une œuvre collective», l'événement a mis en lumière l'importance de la collaboration pour faire avancer les soins, la recherche et la formation en santé. Cette édition, le Bal a rassemblé près de 800 personnes: dignitaires, partenaires, bénévoles et fournisseurs. Toutes et tous contribuent à faire de la Fondation du CHU de Québec un véritable levier pour transformer la vie de milliers de personnes de la grande région de Québec et de l'est du Québec.

Le célèbre illusionniste Luc Langevin a marqué les esprits en tant que maître de cérémonie. Son arrivée a créé la surprise, l'identité de l'animateur de la soirée étant restée secrète jusqu'au dernier moment. Tout au long de l'événement, Luc Langevin a captivé l'audience avec sensibilité et générosité. Il a véritablement mystifié son auditoire à plusieurs reprises avec des numéros créatifs. Entre émotion et émerveillement, il a offert une performance à la hauteur des attentes, rendant cette soirée encore plus mémorable.





Les employés du CHU à l'honneur

Pour une troisième année consécutive et grâce à ses précieux partenaires soit Beneva, Biscuits Leclerc, la CDPQ, Dessercom, iA Groupe Financier et Isothermic portes et fenêtres, la Fondation du CHU a permis à 10 employés du CHU de vivre l'expérience du Bal. Cette occasion a permis à la Fondation de témoigner à nouveau toute sa gratitude envers les employés du CHU de Québec-Université Laval et de son centre de recherche. La Fondation est fière de mettre en lumière des personnes admirables et dévouées à la santé!



L'histoire inspirante de Maxence

Au-delà du spectacle, cette soirée a aussi mis en lumière un témoignage bouleversant: celui de Maxence, 13 ans. Dès sa naissance, Maxence a entamé un véritable combat. Il a dû faire face à un déficit immunitaire, entraînant hospitalisations et périodes d'isolement. Malgré toutes les épreuves traversées dans les premières années de sa vie, le jeune garçon est aujourd'hui rayonnant et en pleine santé. Lors de cette soirée magique, Maxence a touché le cœur des invités avec une prestation musicale au piano émouvante, prouvant que la résilience et la passion peuvent transformer les plus grandes difficultés en véritables forces.

Loterie Heureux gagnants

La Fondation du CHU de Québec a amassé la somme de 272 971 \$ net dans le cadre de la loterie Heureux gagnants. Un succès retentissant! Ce montant récolté par la vente de billets de la loterie philanthropique a été entièrement consacré au financement de projets innovants dans les établissements du CHU de Québec-Université Laval et de son centre de recherche. Le dévoilement de cette somme a été fait le jeudi 20 juin 2024 lors d'un cocktail spécial au Grand Marché de Québec, durant lequel a également eu lieu le tirage des gagnants des grands prix de la loterie. Pour la réalisation de cette loterie, la Fondation du CHU de Québec a encore une fois mobilisé ses équipes, ses partenaires ainsi que 68 vendeurs bénévoles.

Plus de

200 000 \$
en prix

2654
billets vendus

68 vendeurs
bénévoles

Des profits totalisant
près de

273 000 \$ net



Sur la photo: Claudia Larose, coordonnatrice marketing, Voyages Laurier Du Vallon, Marie-Eve Cliche, directrice du développement des partenariats, Beneva, Julie Lemieux, présidente et cheffe de la direction sortante, Fondation du CHU de Québec, Malie Dubé, responsable de la réception, Spa des neiges, Mario Lapierre, directeur des ventes, le Groupe JD Automobiles, Christine Mimeault, directrice générale adjointe, projets majeurs, stratégies numériques et excellence opérationnelle, CHU de Québec-Université Laval et Yves Doyon, président-directeur général, Groupe Norplex.

Rando hémato-onco

La 12^e édition de la Rando hémato-onco qui s'est déroulée le 28 septembre 2024 au Centre de ski Le Relais a en effet permis à la Fondation d'amasser la somme exceptionnelle de 234 000 \$ net pour le Fonds Carolynne Delage de la Fondation du CHU de Québec. Il s'agit donc d'un franc succès pour cet événement tenu en compagnie de l'équipe de l'unité de recherche clinique en hématologie et en oncologie du Centre intégré de cancérologie de l'Hôpital de l'Enfant-Jésus du CHU de Québec-Université Laval.



170 participants

234 000 \$

net au profit de la recherche
en hématologie et en oncologie

Sur la photo de droite: Dr Philippe Nadeau, chef de projets cliniques et développement scientifique à l'unité de recherche clinique en hématologie-oncologie, Centre intégré de cancérologie (CIC) du CHU de Québec-Université Laval, Maria Gabriela Ruiz-Mangas, directrice de la cancérologie, CIC du CHU de Québec-Université Laval, Danielle Goulet présidente-directrice générale adjointe, CHU de Québec-Université Laval, Dr Jean-François Larouche, hémato-oncologue et co-chef du service d'hématologie et d'oncologie, CIC du CHU de Québec-Université Laval, Dr Robert Delage, hémato-oncologue, CIC du CHU de Québec-Université Laval, Marie-Élaine Lemieux, directrice au développement corporatif, Fondation du CHU de Québec.



Kilimandjaro à Québec

Plus de

29 220

marches

500 inscriptions

140 000 \$

net au profit de la recherche
en neurochirurgie

La 14^e édition du défi Kilimandjaro à Québec au Parc de la Chute-Montmorency a permis d'amasser 140 000 \$ net pour les équipes de soins et le service de recherche en neurochirurgie de l'Hôpital de l'Enfant-Jésus du CHU de Québec-Université Laval. En 14 éditions, ce sont plus de 1,7 M\$ que la Fondation a remis à l'équipe de soins et de recherche du CHU.

Présenté et présidé par TELUS Santé, le Kilimandjaro à Québec 2024 a rassemblé quelque 500 personnes, mettant leurs jambes à profit pour réaliser le grand défi sportif. Les 52 équipes présentes ont gravi à 60 reprises, en équipe de 6 à 10 personnes, les 487 marches de l'escalier du Parc de la Chute-Montmorency, représentant la hauteur du célèbre sommet d'Afrique de 5 895 mètres. De plus, chaque équipe s'était engagée à recueillir la somme de 1 500 \$ minimum en dons pour l'événement.

Les enfants ont aussi pu prendre part au défi en participant au Mini-Kili qui consistait à faire une montée des escaliers avec ou sans leurs parents, sans compétition ni objectif de levée de fonds. De nombreux et précieux bénévoles étaient également présents pour assurer le bon déroulement des activités.

Sur la photo: Mélanie Vandal, directrice exécutive – secteur public, TELUS Santé, Stéphane Tremblay, directeur des soins critiques, CHU de Québec-Université Laval, Julie Lemieux, présidente et cheffe de la direction sortante, Fondation du CHU de Québec, Nathalie Dionne, vice-présidente régionale, marketing, TELUS au Québec, Dr Jérôme Paquet, neurochirurgien-chirurgie spinale, CHU de Québec-Université Laval, chercheur-associé, axe neurosciences, HEJ-CRCHU, et Danielle Goulet, présidente-directrice générale adjointe, CHU de Québec-Université Laval.

Québec ville en rose



Grâce à son mouvement philanthropique Québec ville en rose, présenté par Québecor et déployé sous la présidence d'honneur de William Trudel, président fondateur et chef de la direction de Trudel, la Fondation a récolté 385 000\$ net pour le Centre des maladies du sein du CHU de Québec-Université Laval. Cette grande campagne a été rendue possible grâce au soutien indéfectible de ses partenaires et de ses porteurs de lumière ainsi qu'à la générosité des donateurs. Les fonds recueillis ont contribué à l'acquisition d'équipements hautement technologiques en plus de permettre le développement de la recherche clinique.

51

porteurs
de lumière

18

sites
illuminés

385 000 \$

net au profit du Centre
des maladies du sein

Sur la photo: Danielle Goulet, présidente-directrice générale adjointe, CHU de Québec-Université Laval, Brigitte Poirier, chirurgienne-oncologue et directrice médicale, Centre des maladies du sein du CHU de Québec-Université Laval, Nathalie Langevin, directrice générale, TVA Québec et directrice générale des ventes, Journal de Québec, représentante, Québecor, partenaire présentateur, Julie Lemieux, présidente et cheffe de la direction sortante, Fondation du CHU de Québec et William Trudel, président fondateur et chef de la direction, Trudel.



La Cellule

Réunissant 500 philanthropes de la communauté d'affaires de la région de Québec au Musée de la civilisation, le cocktail de La Cellule a célébré son 11^e anniversaire sous le signe des records! La Fondation du CHU de Québec s'est vu remettre le montant net de 370 000\$ par le comité de La Cellule, représentant un montant inégalé pour le cocktail annuel, qui a de plus enregistré une affluence jamais vue. La générosité de nombreux partenaires est à souligner, dont Desjardins, partenaire présentateur de la campagne de financement, ainsi que GBV Avocats, Le Massif de Charlevoix et Groupe MACH.

L'implication des membres de La Cellule ainsi que la générosité des donateurs et des partenaires permettront à la Fondation d'introduire l'intelligence artificielle (IA) en imagerie par résonance magnétique (IRM) dans les cinq sites du CHU. Une première au Québec!

500

jeunes philanthropes

370 000 \$

net pour introduire l'IA en imagerie
par résonance magnétique

Sur la photo: Catherine Vallières-Roland, mairesse suppléante et membre du comité exécutif, Ville de Québec, Martin Beaumont, président-directeur général et Eric Poulin, représentant, projet médical 2025, CHU de Québec-Université-Laval, Francis Morin, ancien président et chef de la direction par intérim, Fondation du CHU de Québec, Alexandra Côté-Lavoie, chargée de projet, Fondation du CHU de Québec, membres du comité de La Cellule, Jean-François Guillot, directeur Développement de marché, Caisse Desjardins de Sainte-Foy, Alain Sauvé, directeur général, Caisse Desjardins de Limoilou, Mathieu Dion, représentant, GBV Avocats, Gabriel Vézina, représentant, Groupe Financier Stratège, Michel Ayotte, représentant, Groupe Mach.



Reconnaissance

Un don historique de 10 M\$ de Québecor

Le 3 décembre 2024 restera toujours une date marquante pour la Fondation! C'est avec une fierté immense et un enthousiasme indescriptible que la Fondation s'est vu remettre un don de 10 millions de dollars de la part de Québecor. S'inscrivant dans le cadre de la campagne visant à amasser 60 M\$ pour le nouveau complexe hospitalier (NCH), cet engagement majeur représente la plus grande contribution corporative philanthropique conclue auprès de la Fondation depuis sa création en 2013.

L'engagement de Québecor se déclinera sous différents volets: le financement de l'IRM-Linac, un équipement de radiothérapie novateur et unique pour améliorer l'efficacité et la précision des traitements du cancer, le soutien à divers projets d'humanisation des soins ainsi qu'une implication dans deux activités importantes de la Fondation, à savoir le Bal de la Fondation et sa campagne annuelle pour soutenir la lutte au cancer du sein.

En guise de reconnaissance du don offert à la Fondation, le Centre intégré de cancérologie du NCH est nommé «Centre intégré de cancérologie Pierre-Péladeau», en l'honneur du fondateur de Québecor, pour qui le soutien à sa communauté était une priorité.



Sur la photo: Bruno Marchand, maire de la Ville de Québec, Martin Beaumont, président-directeur général du CHU de Québec-Université Laval, Pierre Karl Péladeau, président et chef de la direction de Québecor, Christian Dubé, ministre de la Santé du Québec, et Francis Morin, ancien président et chef de la direction par intérim de la Fondation du CHU de Québec.





Le cyclotron débarque au CIC

Le cyclotron, un équipement médical de pointe qui permet de produire des radio-isotopes essentiels en médecine nucléaire, a été implanté au cours des derniers mois au sein du Centre intégré de cancérologie Pierre-Péladeau. Ce premier cyclotron au Québec représente un pas majeur pour le domaine de la santé et pour la recherche scientifique. Cet accélérateur de particules de 17 tonnes va également servir pour le diagnostic et le traitement de certaines maladies, comme le cancer et les maladies dégénératives du cerveau. La Fondation est fière de contribuer à ce levier d'innovation et remercie ses précieux partenaires Banque Nationale, le Groupe Dallaire et la Ville de Québec d'avoir permis de financer ce projet à hauteur de plus de 10 millions de dollars.

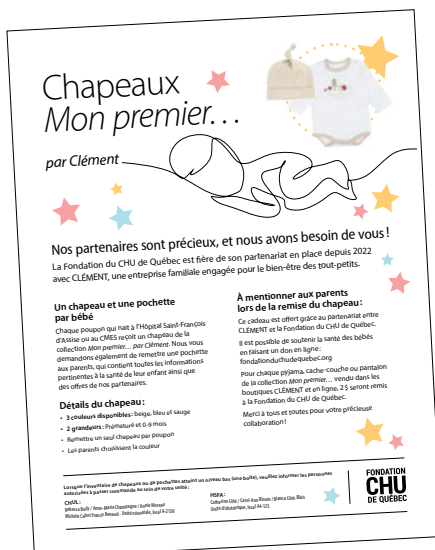
Sur la photo : Martin Beaumont, président-directeur général du CHU, Christine Mimeault, directrice générale adjointe du CHU, Mehdi Boudjemeline, chef du programme théranostique-cyclotron, Maria Gabriela Ruiz-Mangas, directrice de la cancérologie, Annick Bouchard, directrice transformation et transition, Julie Lemieux, présidente et cheffe de la direction sortante de la Fondation du CHU de Québec et Dr Jean-Mathieu Beauregard, médecin nucléiste.



Des incubateurs essentiels en néonatalogie



Les pratiques en néonatalogie ont grandement évolué au fil du temps, rendant possible la survie de bébés de plus en plus petits. Ces gigantesques progrès s’accomplissent entre autres grâce à des équipements technologiques qui permettent aux équipes de soins de veiller à la santé de nouveau-nés prématurés extrêmement fragiles, pour qui il n’y a souvent pas une seconde à perdre. Lorsqu’un bébé prématuré présente des risques de lésions cérébrales, qu’un nouveau-né né à terme présente une encéphalopathie (dysfonctionnement du système nerveux) ou dans de nombreuses autres situations, les équipes de soins procèdent à une imagerie cérébrale par résonance magnétique (IRM). Cet examen est le plus avancé pour obtenir des images précises du cerveau du poupon. Il vise notamment à prédire son pronostic neurodéveloppemental à long terme. Bref, il est crucial pour de nombreux parents rongés d’inquiétude pour leur tout-petit. Les équipes de soins du Centre mère-enfant Soleil souhaitent acquérir un incubateur de transport intrahospitalier compatible avec l’IRM. Merci à Micrologic et Radio X pour leur soutien dans le financement de ce projet!



Des pochettes pour les nouveaux parents

Les équipes de soins en néonatalogie et en obstétrique ont exprimé le besoin de rassembler la documentation à donner aux nouveaux parents afin que ceux-ci soient bien outillés lors de l'arrivée de leur poupon. Le projet de pochette de départ a vu le jour grâce à la collaboration avec Épargne CST, et depuis, plusieurs partenaires s'y sont joints : Clément, Bougeotte et Placotine, Kinatex, ainsi que Bouffe et Cie. Grâce à cette initiative, c'est près de 100 000 \$ qui ont été amassés pour la Fondation afin de réaliser divers projets pour les enfants malades. La Fondation est fière du projet de pochette de départ et de la collaboration de ses partenaires. Merci!

Des partenaires philanthropiques impliqués

La Fondation du CHU de Québec a su compter sur près d'une dizaine de grands partenaires philanthropiques durant la dernière année. En voici quelques exemples.

Enfant Soleil

Enfant Soleil, autrefois connu sous le nom d'Opération Enfant Soleil, est un collaborateur de longue date de la Fondation du CHU de Québec afin de soutenir différents projets du Centre mère-enfant Soleil (CMES) du CHU de Québec-Université Laval. Enfant Soleil joue en effet un rôle majeur dans le développement des soins spécialisés offerts aux jeunes patients du CMES, notamment en rendant possible le financement d'équipements hautement spécialisés et en contribuant à l'humanisation des soins. Cette année, elle a remis 3,4 M\$ qui ont servi notamment pour l'acquisition d'un appareil de navigation en orthopédie pédiatrique pour les corrections de scoliose et pour l'amélioration de la trajectoire de soins et services neurodéveloppementaux au Centre mère-enfant Soleil.



Fondation Mirella et Lino Saputo

La Fondation Mirella et Lino Saputo a remis 396 000 \$ pour la phase 2 du projet de recherche sur l'autisme. De plus en plus d'études établissent un lien entre le microbiote intestinal et l'autisme (TSA), les troubles gastro-intestinaux étant plus fréquents et sévères chez les personnes autistes. Certaines recherches suggèrent qu'un transfert de microbiote pourrait atténuer certains symptômes. Les travaux réalisés par les Drs André Marette, Serge Rivest et leur équipe, rendus possibles notamment grâce au soutien essentiel de la Fondation Lino et Mirella Saputo, s'appuient sur l'analyse du microbiote de jumeaux identiques, dont un seul est atteint de TSA et annoncent des résultats prometteurs.



Fondation Molson

Dans le but d'améliorer l'efficacité et la sécurité des soins offerts aux patients hospitalisés, l'ajout de moniteurs multiparamétriques au chevet est essentiel. Ces appareils, connectés au Wi-Fi, enregistrent automatiquement les signes vitaux dans le dossier électronique de l'utilisateur, réduisant les risques d'erreurs manuelles et facilitant un suivi clinique rigoureux. Ce projet d'envergure a été rendu possible grâce au précieux soutien de la Fondation Molson, qui a remis 250 000 \$ à la Fondation pour la réalisation de ce projet.





Des donateurs engagés

10 145

donateurs

105 683\$

en dons par testament

Le don par testament à la
Fondation du CHU de Québec
fait une réelle différence auprès
des équipes de soins.

414 936 \$

en dons par les équipes du CHU de Québec-Université Laval
et de son centre de recherche



Un total de

2 619 559 \$

en dons
individuels

Initiatives de la communauté

Chaque jour, la Fondation et la communauté interne du CHU de Québec-Université Laval travaillent sans relâche pour améliorer les soins aux patients et futurs patients de la région de Québec et de tout l'est de la province. Vous pouvez vous aussi faire une différence réelle et tangible en mobilisant votre réseau et en organisant des collectes de dons. La Fondation souligne l'engagement de ses ambassadeurs qui sont dévoués envers la cause. Grâce à l'énergie et le cœur qu'ils déploient, les dons amassés font une énorme différence. Merci de votre confiance!

Tournoi de golf Jeff Desjardins

Jean-François Desjardins a remis à la Fondation près de 50 000\$ depuis 2020! Depuis quatre ans, le père de famille originaire de la région de Québec organise le Tournoi de golf Jeff Desjardins au profit de la néonatalogie au CHU de Québec-Université Laval. Pour Jean-François Desjardins, il n'est pas essentiel de côtoyer la maladie de près pour amasser des dons pour ceux qui en ont besoin.

«Les enfants, c'est la vie! J'ai la chance d'avoir deux belles filles en santé, mais si je me retrouvais à avoir besoin de services hospitaliers, j'aimerais qu'on ne manque de rien, que l'hôpital ait les meilleurs moyens pour prendre soin d'elles. C'est pour cette raison que j'ai organisé cette collecte de dons pour les enfants malades du Centre mère-enfant Soleil», explique Jean-François Desjardins. Celui qui compte plusieurs commanditaires à ses côtés dans l'organisation de son tournoi estival souhaite aller chercher des appuis supplémentaires pour les prochaines éditions.



Le Défi Canderel Québec

Le 24 septembre 2024 avait lieu un événement philanthropique organisé par le Défi Canderel au profit de la Fondation du CHU de Québec. Canderel s'implique depuis 1989 dans la lutte contre le cancer en amassant des dons pour la recherche. Depuis sa création, le Défi a permis de recueillir plus de 25 millions de dollars pour deux centres de recherche montréalais. Souhaitant aussi propulser la recherche à Québec, Canderel a choisi de soutenir notre fondation et nous en sommes très reconnaissants! Cette année, c'est 27 000\$ qui ont été amassés et une deuxième édition à Québec est déjà prévue en 2025 avec l'objectif d'amasser 50 000\$.



La famille Boutin

Quiconque connaît Jacques Boutin connaît aussi sa remarquable résilience, son amour de la course et son envie d'aider les gens autour de lui. À peine sorti de la salle d'opération pour une chirurgie au cerveau, il désirait déjà lancer une levée de fonds pour la recherche en neurochirurgie.

Jacques a profité d'une pause entre deux séries de traitements pour courir 10 kilomètres le samedi 19 octobre 2024, entouré de ses proches et de sa famille. Ayant pour objectif initial 1 000\$, cette collecte a amassé plus de 10 000\$! L'événement a réuni pas moins de 75 personnes, trois mois jour pour jour après l'opération de Jacques.

La famille Boutin, par sa résilience et sa mobilisation, envoie un message d'espoir et de solidarité. Ensemble, nous sommes plus forts. Par-dessus tout, il nous faut bouger et célébrer la santé chaque jour.

Bénévoles

Des cœurs généreux au service de la santé

Au sein de la Fondation du CHU de Québec, il y a des personnes avec un grand cœur qui donnent sans compter: nos bénévoles. Grâce à leur générosité, leur dévouement et leur implication, ils contribuent activement à faire avancer notre mission, jour après jour.

Que ce soit lors de nos campagnes d'appel aux dons, pendant nos événements ou à travers une multitude de tâches qui soutiennent nos activités au quotidien, leur présence fait une réelle différence. Leur contribution, bien que parfois discrète, est d'une valeur inestimable.

À celles et ceux qui choisissent de donner de leur temps précieux pour permettre au CHU de Québec-Université Laval de faire l'extraordinaire, nous vous adressons nos plus sincères remerciements. Votre engagement inspire et mobilise. C'est en partie grâce à vous que nous pouvons aller toujours plus loin, pour la santé de toute notre communauté.

Merci de faire partie
de notre grande famille
philanthropique!





Partenaires

Partenaires corporatifs

1 000 000\$ et plus

Organon Canada inc.
Donateur anonyme
Dessercom

De 500 000\$ à 999 999\$

Biscuits Leclerc
Québecor inc.

De 100 000\$ à 499 999\$

Novartis Pharma Canada inc.
Fédération des caisses Desjardins
du Québec
Micrologic
TerSera Canada
Astellas Pharma Canada Inc.
IA Groupe Financier
Les Pétroles Cadeco inc.

De 50 000\$ à 99 999\$

Leclerc Communication inc.
BMO Banque de Montréal
Amgen Canada inc.
J.M. Clément Itée, Famille Clément
et Famille Lapointe
Beneva inc.
Banque CIBC
Caisse de dépôt et placement
du Québec (CDPQ)
Groupe Dallaire inc.
HDG inc.
Janssen inc. - Division de Johnson
& Johnson

De 15 000\$ à 49 999\$

Bayer inc.
Radiologie Mailloux,
Imagerie médicale
Fondation CST
Crakmedia
Énergir
Otsuka Canada Pharmaceutique
Co-operators
Merck Canada inc.

De 5 000\$ à 14 999\$

Movember Canada
RNC Média inc.
Premier Québec inc.
Chartwell
Courtage B G L Itée
Lamco S.E.C
Promotion Immobilière
Loto-Québec
AstraZeneca Canada inc.
UCB Canada inc.
Fonds Distal inc.
Sanofi-Aventis Canada Inc.
Fondation SP
Alexion Pharma Canada
Fondation La Relève
Groupe Vermette inc.
Immeuble Camgen inc.
(Quality Inn & Suites Lévis)
Médicaments Novateurs
Canada (MNC-IMC)
Pêcheries Jean-Guy Cassivi
The Loran Scholars Foundation

**Plus de 235 entreprises et
organisations ont fait un don
de moins de 5 000\$**

Tous ensemble, c'est

7 434 128 \$ qu'ils ont remis
pour la santé

Merci aux entreprises et aux gestionnaires visionnaires
qui ont choisi d'appuyer la santé!

Partenaires philanthropiques

1 000 000 \$ et plus

Enfant Soleil

De 500 000 \$ à 999 999 \$

Fondation Charles-Bruneau

Les bénévoles de l'Hôpital Saint-François d'Assise

De 100 000 \$ à 499 999 \$

Fondation cancer du sein du Québec

Fondation des pompiers du Québec

Fondation de la recherche pédiatrique

Fondation Mirella et Lina Saputo

De 50 000 \$ à 99 999 \$

Association des bénévoles du CHUL - Boutique ABC

Fondation Dr Clown

De 25 000 \$ à 49 999 \$

Fondation En Cœur

Ensemble, ils ont remis

6 834 304 \$

pour la santé. Un immense merci!

Partenaires de la communauté

1 000 chouchous pour le CHU

Arbres de l'espoir Fairmont
Le Château Frontenac

Ça vient du cœur

Catherine-Rose Laforest

Club Mustang Québec & C'Net Auto

Concert pour la vie

Courir pour la recherche
en neurochirurgie

Cultivons l'espoir: La boîte à planter

Défi Canderel

Équipe Plum Pudding

Fonds en cancers colorectal
et digestifs

Fonds Jean Roy

Fonds Lupus Québec

Grand Tour de roue d'Yves Landry

Groupe RDL: Campagne
de solidarité

Inox

Jeune entrepreneurs
Lori et Anthony

Kong attaque le cancer:
Tournoi Billard

Marathon Clan Morand

Marche contre le cancer
à travers le Canada

Martin Simard - Recherche
Cancer Québec

Noël chez Papi

Onco-cooning: Humanisation
des soins en oncologie

Rouler à vélo pour la neuro

Roulons pour nos hommes

Sapin Radio X

Spirit Halloween

Star Wars - Légion 501

Tetra Tech: une moustache
contre le cancer

Tournoi de golf Jeff Desjardins

Tous unis vers un même but

Vivez l'effet Papillon!

Ensemble,
c'est

411 567 \$

qu'ils ont remis pour la santé.

Un immense merci aux entreprises,
individus et groupes qui ont
organisé des activités ou des
campagnes de financement
pour soutenir la Fondation.

Partenaires de nos événements

La Fondation tient à remercier tous ses partenaires, qui ont contribué au succès de ses activités.

Bal de la Fondation du CHU de Québec

Présentateur:
Québecor

Président d'honneur:
Pierre Karl Péladeau

Partenaires majeurs:
Beneva

Biscuits Leclerc

CDPQ

Dessercom

iA Groupe financier

Isothermic portes et fenêtres

Le Château Frontenac

SAQ

Solotech

La Cellule

Présentateur:
Desjardins

Kilimandjaro à Québec

Présentateur:
TELUS Santé

Grimpeurs or:
Dessercom
Radiologie Mailloux

Québec ville en rose

Présentateur:
Québecor

Président d'honneur:
William Trudel

Partenaires phare:
Beneva

Biscuits Leclerc

Desjardins

Merck Canada

Rando hémato-onco

Présentateur:
Roger Parent,
fondateur de Logisco

Partenaires or:
Apotex & Apobiologix
Roche Canada

Vertex Pharmaceutiques
(Canada)

Partenaires argent:
Abbvie

AstraZeneca

BeiGene

Bristol Myers Squibb

Gilead Oncologie et Kite Pharma

Incyte Biosciences Canada

Merck Canada

Norvartis

Pfizer

Radiologie Mailloux

Sanofi

FONDATION
CHU
DE QUÉBEC

Complexe Synase

1825, boulevard Henri-Bourassa, bureau 405
Québec (Québec) G1J 0H4

418 525-4385

fondation@chudequebec.ca

fondationduchudequebec.org



Merci pour cette belle année!